



Résidentiel ÉNERGIE  
ECONOMIES  
Performances INNOVATION  
CONFORT  
RAFRAICHISSEMENT Petit tertiaire  
Construction  
CHAUFFAGE Maison  
PURIFICATEUR D'AIR RENOVIATION  
POMPES À CHALEUR  
TEMPÉRATURES MODERNE  
Magasins CLIMATISATION

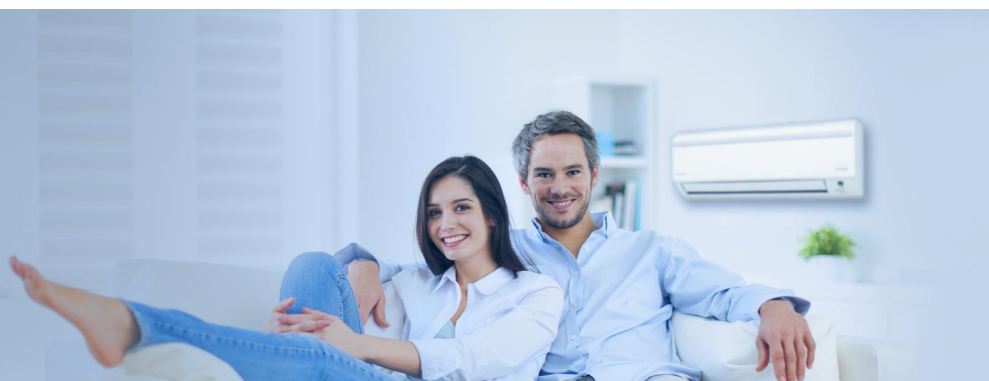
Design

Solutions

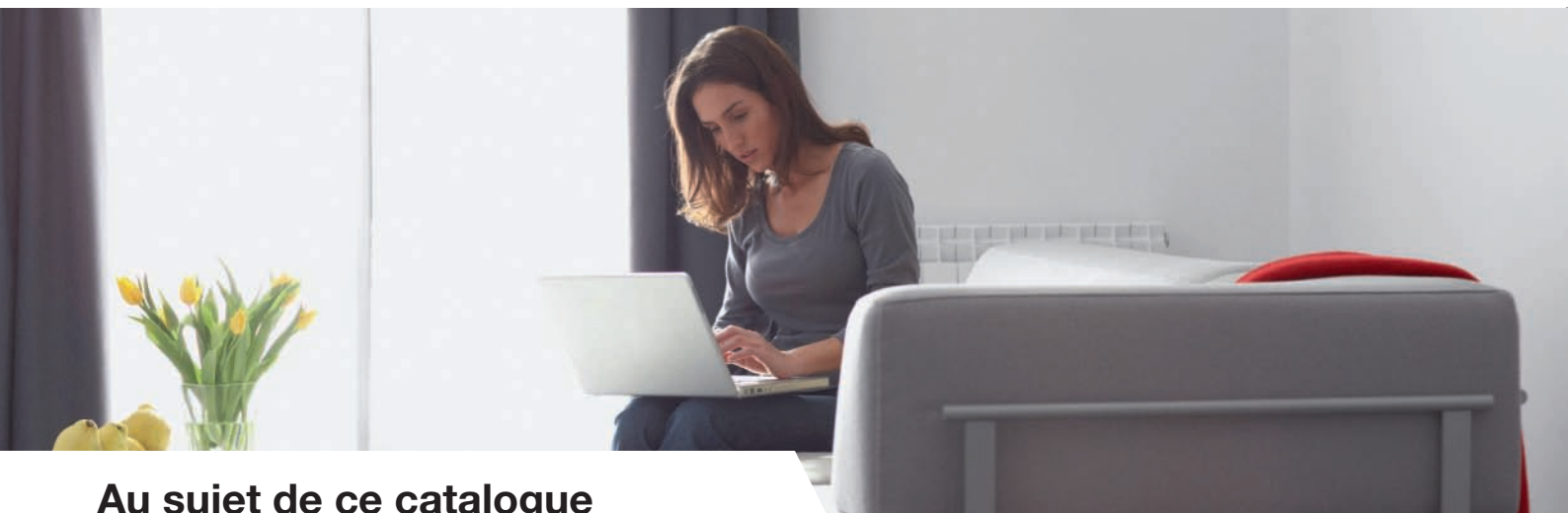
# Catalogue R. C. Froid

## CLIMATISATION

Panasonic  
ideas for life



**M - SERIE**  
**CLIMATISEURS / RAC**  
**SYSTEME MONO**  
**SYSTEME MULTI SPLIT**



## Au sujet de ce catalogue

Mitsubishi Electric Europe B.V. s'efforce constamment de développer et d'améliorer ses produits. Toutes les descriptions, illustrations, schémas et spécifications figurant dans la présente publication fournissent uniquement des informations générales et ne peuvent faire l'objet de contrats. L'entreprise se réserve le droit de modifier à tout moment et sans préavis ni publication, ses prix ou données techniques, ou encore de retirer de son catalogue ou de remplacer par d'autres les appareils décrits ici.

Les couleurs de tous les appareils représentés sur les illustrations ne sont pas contractuelles car l'impression ne permet pas de les reproduire de façon conforme à la réalité.

La livraison de tous les articles est soumise aux conditions générales de vente de Mitsubishi Electric Europe B.V., lesquelles seront envoyées sur demande.

Ce produit imprimé a été réalisé en Allemagne, à l'aide de matériaux et de procédés de fabrication respectueux de l'environnement.



## Sommaire

### Introduction

Avantages et domaines d'application	4
Nouveautés	8
Aperçu des appareils intérieurs Single Split	10
Aperçu des appareils extérieurs Multi Split	11

### Appareils intérieurs Split

Unités murales, Inverter	12
Appareils muraux, Inverter compact	14
Unités murales, Inverter Deluxe	15
Cassettes plafonnières à 1 voie	16
Cassettes plafonnières à 4 voies	17
Consoles	18
Unités gainables	19

### Appareils extérieurs Multi Split

Inverter pour 2 à 8 appareils intérieurs	20
--	----

### Accessoires

Quantités de fluide frigorigène	25
Interfaces optionnelle	27
Interfaces EIB	28
Aperçu des systèmes de commande	29
Accessoires	30
Conditions générales, code des modèles	31



## Avantages et domaines d'application

### Des climatiseurs pour un climat de bien-être optimal

La Série M refroidit ou chauffe les pièces petites et moyennes tout en consommant peu d'énergie. Ces systèmes avancés peuvent être installés comme solution Single Split ou Multi Split dans les pièces d'habitation, les bureaux de petite superficie ou les cabinets médicaux et sont facilement intégrable parce qu'à peine visibles : dimensions compactes, design discret et fonctionnement ultra silencieux mettent le climat de bien être au premier plan.

### Les variantes de systèmes

- Gamme de puissance de 1,5 kW à 14,0 kW pour refroidir et chauffer.
- Installation Single Split ou Multi Split de 2 à 8 unités intérieures.
- Appareils intérieurs faciles à monter en tant que cassettes plafonniers, modèles gainables, unités murales et consoles, plafonniers.
- Unités extérieures consommant peu d'énergie avec technologie Inverter.
- Alimentation électrique 230 V, 1 phase, 50 Hz.

### Les avantages d'un seul coup d'œil

#### Fourniture standard

##### Télécommande

- Une télécommande à infrarouge pratique avec commande logique floue est fournie avec les appareils intérieurs. Une télécommande à câble de haute qualité dotée d'une Horloge hebdomadaire et d'une fonction autodiagnostic est fournie avec les unités gainables.

##### Pré-chargement de fluide frigorigène

- Les appareils extérieurs sont pré-chargés à l'usine avec le fluide frigorigène R410A écologique.

##### Régulation hivernale

- Une régulation hivernale est intégrée à tous les appareils extérieurs Inverter, en fonction du type d'appareil, garantissant un fonctionnement à des températures allant jusqu'à -10 °C ou -15 °C.

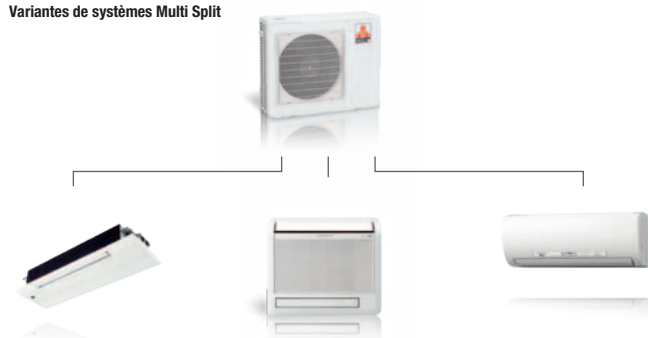
#### Fonctions particulières

- Remise en marche automatique après une panne de secteur. Le climat ambiant personnel peut être mémorisé selon ses propres souhaits.
- Refroidissement des pièces rapide et économe en énergie par Swing Mode.

#### Design

- Tous les appareils intérieurs sont de couleur blanche pur (RAL 9010). Les unités murales sont conçues dans un design moderne.

Variantes de systèmes Multi Split







### Fonctionnement silencieux

- Les appareils intérieurs ont un niveau sonore optimisé et font très peu de bruit pendant le fonctionnement.
- En mode de veille avec seulement 19 dB(A) pour le refroidissement, les appareils muraux MSZ-GE22/25/35VA garantissent des nuits tranquilles avec un courant d'air doux.

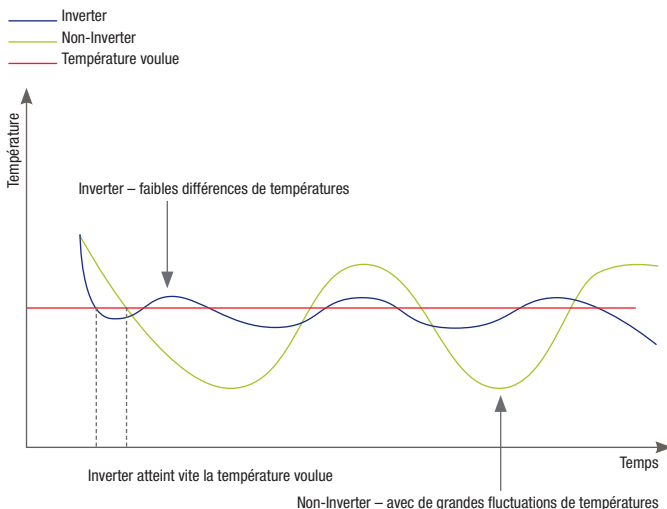
### Efficienc e énergétique élevée

- Économiser encore plus d'énergie avec la fonction Econo Cool : pendant le refroidissement, la température de consigne est automatiquement augmentée de 2 °C. Un programme de ventilation spécial procure alors une température ambiante continue et agréable bien que la capacité frigorifique est minimisée.
- Technologie Inverter économe en énergie : les systèmes Inverter fonctionnent tout à fait économiquement grâce à l'adaptation en continu de la puissance. Ils ne restituent exactement que la puissance de refroidissement/de chauffage précisément requise.
- Les compresseurs rotatifs marquent des points avec un minimum de bruit et de vibrations.

### Utilisation dans les locaux techniques

L'utilisation des climatiseurs dans des locaux techniques requiert un soin particulier dans la conception. Dans les locaux techniques, il faut principalement évacuer une puissance sensible. Cela signifie que les climatiseurs sont conçus d'après leur puissance frigorifique sensible et non pas en vertu de la puissance frigorifique totale, tel qu'indiqué dans ce catalogue. Vous trouverez les puissances frigorifiques sensibles dans nos manuels de planification. Veuillez tenir compte des restrictions d'utilisation dans le conditionnement d'air.

La technologie Inverter garantit une température ambiante constante avec un minimum d'énergie



La série M est convaincante par son efficacité énergétique élevée

Énergie / Climatiseur

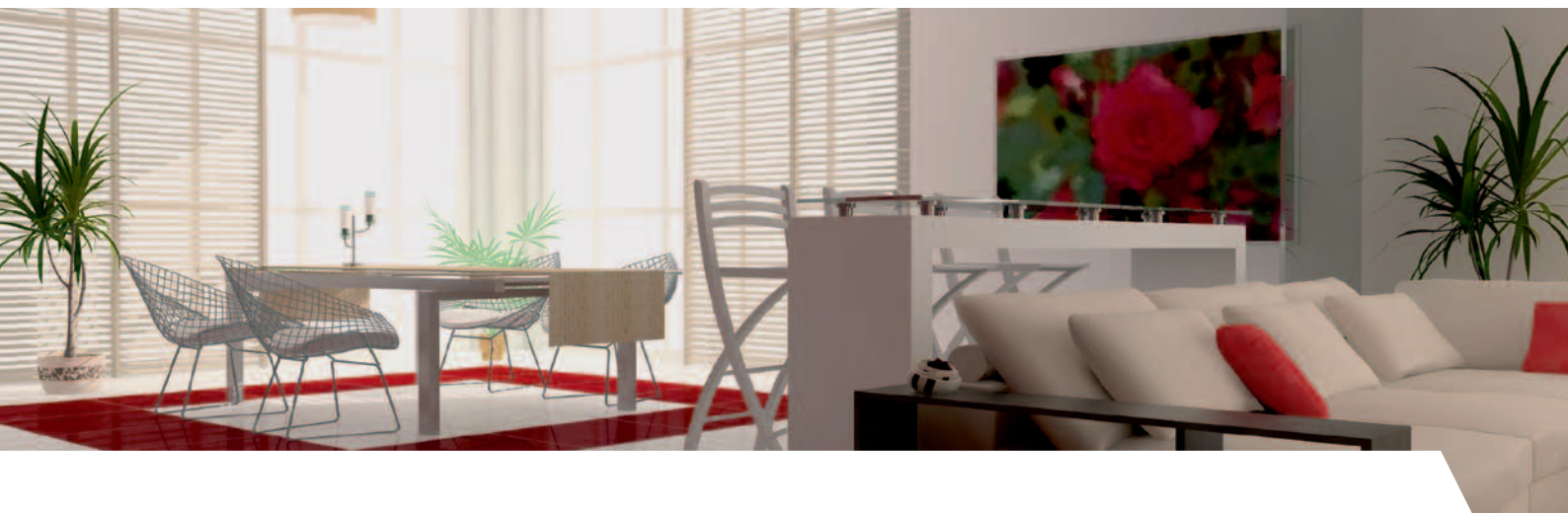
Fabricant :  MITSUBISHI ELECTRIC  
Appareil intérieur : MFZ-KA35VA  
Appareil extérieur : SUZ-KA35VA

**A**

Basse consommation



Haute consommation



### Montage et extensions faciles

- Les dimensions réduites des appareils intérieurs et extérieurs permet un montage flexible.
- Une extension est possible à tout instant pour les systèmes multi Split Inverter. Comme base, on a besoin d'au moins deux unités intérieures qui pourront être complétées plus tard par un nombre d'appareils intérieurs allant jusqu'à huit.

### Combinables sans limites

Voulez-vous climatiser une pièce pour accroître le confort de votre habitation ou créer une atmosphère de travail agréable? C'est un problème facile à résoudre avec la vaste gamme de climatiseurs Mitsubishi Electric. Avec nos séries M et Mr. Slim, vous avez à votre disposition des systèmes de climatisation flexibles, dans la conception desquels nous nous sommes concentrés sur trois facteurs : un climat ambiant agréable, des économies d'énergie et une grande flexibilité dans la planification et l'installation.

La nouvelle commande A-Control de tous les modèles Inverter des Série M et Mr. Slim vous offre de vastes possibilités de combinaison au-delà de la gamme. Ainsi, les unités extérieures de la Série M peuvent être combinées avec les unités intérieures de la série Mr. Slim, de sorte que vous puissiez bénéficier des avantages des deux séries. Vous trouverez une description des modèles Mr. Slim dans notre catalogue Mr. Slim.

### Nettoyage et entretien simples

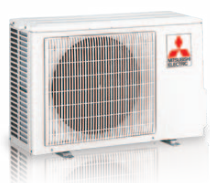
#### Quick Clean Body

Les unités murales des séries MSZ-GE et MSZ-FD disposent d'un "Quick Clean Body". Grâce à la construction spéciale de l'unité, on peut nettoyer aisément l'appareil à l'intérieur. Les bouches de ventilation sont tout simplement dépliables ce qui permet d'accéder à l'échangeur de chaleur, au ventilateur et au bac de condensat.

#### Quick Clean Set

Avec le Quick Clean Set en option, le nettoyage est encore plus simple, l'échangeur de chaleur pouvant être facilement nettoyé avec un aspirateur.

Unité extérieure Série M SUZ



Cassette plafonnière Mr. Slim PLA



Quick Clean Body



Quick Clean Set



### Technique de filtration

Les unités intérieures standard sont déjà équipées de filtres à air. En complément, un grand choix de filtres est disponibles en option.

#### Filtre anti-allergène à enzyme

Les filtres anti-allergène à enzyme uniques en leur genre ont un très haut rendement de dépoussiérage. Ils retiennent même les plus petites particules d'une taille de 0,01 micron. Les filtres sont revêtus d'une enzyme qui rend les allergènes inoffensifs. Ces filtres contribuent considérablement à un air ambiant sain et propre. Fourni avec MFZ-KA25/35/50VA.

Disponible en option pour : MSZ-GE22-71VA, MLZ-KA25/35/50VA

#### Filtre catéchine

Le revêtement de catéchine de ces filtres se distingue par un très fort effet désodorisant. Les odeurs désagréables sont éliminées avec une grande efficacité. En plus, le filtre a aussi un effet antibactérien et rend inoffensifs les virus présents dans l'air ambiant.

Fourni avec les appareils muraux MSZ-GE22-50VA et la console compacte MFZ-KA25/35/50VA, disponible en option pour MLZ-KA25/35/50VA.

#### Filtre duo plasma

L'appareil mural Deluxe MSZ-FD est doté de la technologie de filtration duo plasma. Cette technologie permet d'obtenir une épuration et une désodorisation de l'air très efficaces.

### Épuration de l'air avec le filtre à enzyme plasma

- Avec l'ionisation du plasma et le filtre électrostatique, même les plus petites particules, telles que les pollens, bactéries et autres allergènes, sont évacuées.

### Désodorisation avec le filtre désodorisant plasma

- Le filtre désodorisant plasma dispose d'une surface d'environ 300 m<sup>2</sup>. Cette particularité permet d'éliminer efficacement les odeurs de l'air ambiant.

### Filtre nano-platinum

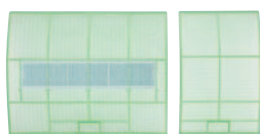
Avec la technologie nano-platinum, une nouvelle génération de filtres épurateurs est mise en place. Avec un revêtement spécial, on obtient une épuration très élevée de l'air. Les odeurs, bactéries et allergènes sont évacués efficacement. L'effet du filtre demeure entier même après son rinçage. Fourni avec les appareils muraux de type MSZ-GE60/71VA.

### Climat ambiant sain certifié

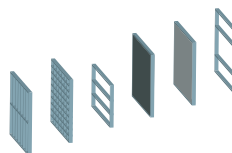
Depuis 2004 déjà, Mitsubishi Electric offre avec la série M une gamme de produits contrôlée et certifiée par un institut d'hygiène indépendant. Toutes les unités intérieures et leurs modèles suivants de même type répondent aux exigences de la directive VDI 6022 pages 1 et 3 – pour un climat ambiant sain sans souci.



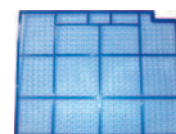
Filtre anti-allergène à enzyme



Filtre catéchine



Filtre duo plasma



Filtre nano-platinum



Certification de l'institut d'hygiène indépendant





## Nouveautés

### Nouveaux appareils intérieurs

#### Élargissement de la série MSZ-GE

Les appareils muraux Inverter MSZ-GE sont complétés par les nouvelles dimensions 60 et 71 qui enrichissent ainsi la gamme de puissance de 2,2 à 7,1 kW. Quant au design, les unités murales sont adaptées aux unités 22 – 50. Plusieurs optimisations techniques de réfrigération ont permis d'atteindre la classe d'efficacité énergétique A, aussi bien pour le refroidissement que pour le chauffage. Grâce à une amenée d'air plus efficace dans l'appareil, les unités murales présentent un niveau de pression acoustique inférieur de 3 décibel en comparaison avec les modèles précédents, ce qui équivaut à une réduction de moitié du niveau sonore ressenti. Les appareils intérieurs sont équipés avec les nouveaux filtres nano-platinum.

#### Nouvelles unités compactes pour les petites pièces

Avec 1,5 et 2,0 kW, les nouvelles unités type MSZ-SF15/20VA sont conçues pour les petites pièces ayant des charges basses de refroidissement ou de chauffage, qui sont de plus en plus fréquentes en raison des nouveaux standards d'isolation. Grâce à leur construction compacte (seulement 168 mm de profondeur) et à leur design moderne, elles se fondent harmonieusement dans l'aménagement des pièces. Les deux appareils muraux Split disposent d'un dégagement d'air Dual-Air breveté. Cela garantit un souffle d'air sans courant d'air en mode refroidissement et une répartition agréable de l'air chaud en mode chauffage. En outre, ils sont extrêmement silencieux (seulement 21 dB(A)). En combinaison avec les appareils Inverter Multi Split de notre série MXZ, ils sont garants d'une climatisation confortable et très économique.

#### Nouvelle télécommande à infrarouge avec horloge hebdomadaire

Les unités murales type MSZ-SF et MSZ-GE60/71 sont fournies avec une nouvelle télécommande à infrarouge avec horloge hebdomadaire intégrée. Ainsi, la durée de marche de l'appareil peut être programmée individuellement pour chaque

jour de la semaine. La température de consigne est aussi réglable avec l'horloge, de sorte que la température ambiante en mode refroidissement peut être augmentée lorsque la pièce n'est pas utilisée.

Pour chaque jour de la semaine, quatre points de consigne peuvent être programmés individuellement. 28 points de consigne par semaine sont donc disponibles. Cette fonction permet d'adapter encore mieux les appareils à l'utilisation respective car cela empêche par exemple le fonctionnement non voulu à certains jours dans des pièces non utilisées.

#### Nouvelle génération d'appareils MXZ Inverter Multi Split et nouvelle unité extérieure 12 kW

Les nouveaux appareils Inverter Multi Split MXZ-B persuadent par leurs degrés d'efficacité améliorés dans les modes refroidissement et chauffage. Grâce à une nouvelle augmentation allant jusqu'à 17 % des valeurs EER et COP, les unités extérieures se situent au premier plan pour un refroidissement et un chauffage absolument efficaces du point de vue énergétique.

La série avec 2 à 5 et 2 à 8 appareils intérieurs pouvant être raccordés est maintenant complétée par une nouvelle unité. MXZ-6B120VA avec une puissance frigorifique de 12 kW et une puissance calorifique de 14 kW sera disponible à partir du 3e trimestre 2010. Cet appareil extérieur silencieux est conçu pour être peu encombrant. Le niveau de pression acoustique de 52 dB(A) peut être réduit avec le mode Silent pour des utilisations où l'aspect acoustique revêt une très grande importance.

On peut raccorder jusqu'à six modèles d'appareils intérieurs différents pour climatiser par exemple des pièces de particuliers ainsi que des locaux commerciaux. L'appareil mural compact MSZ-SF15/20VA peut être maintenant raccordé à tous les appareils Inverter MXZ.

Tous les systèmes Inverter standards de la Série M sont équipés avec la technologie Replace de Mitsubishi Electric qui per-



## Remplacement simple des installations R22 ou R407C anciennes par la technologie Replace

met une réutilisation simple des tuyauteries R22 et R407C existantes.\*

Quand une installation ancienne est remplacée par un système R410A moderne, il n'est pas nécessaire de nettoyer la tuyauterie ni d'effectuer de vastes travaux de construction. La tuyauterie déjà installée dans le bâtiment peut être réutilisée, seuls les appareils intérieurs et extérieurs doivent être remplacés. Des coûts supplémentaires pour des travaux de construction, des mesures de prévention contre les incendies et des constructions sur les murs et les toits peuvent aussi être évités.

Cela permet ainsi de réduire à un minimum les frais et les travaux d'installation. Les frais d'investissement dans une nouvelle installation de climatisation sont amortis en peu de temps, en raison de la grande rentabilité et des économies d'énergie potentielles élevées.

Mitsubishi Electric a mis au point une huile réfrigérante spéciale, l'huile HAB (Hard Alkyl Benzene) qui garantit une lubrification optimale du compresseur, malgré les impuretés provenant des huiles minérales comme pour les installations R22 anciennes ou les huiles-ester pour les installations R407C. Les systèmes Inverter de la Série M utilisent cette huile réfrigérante spéciale pour machine qui se distingue par une haute résistance chimique. Une acidification due aux résidus R22 d'huile minérale est exclue. Les propriétés de l'huile HAB sont très

semblables à celles de l'huile minérale. Les restes d'huile minérale sont absorbés par l'huile HAB mais ils ne dégradent pas le pouvoir lubrifiant. En plus des tuyauteries, les câbles de communication entre l'unité intérieure et l'unité extérieure peuvent être aussi réutilisés.\*\*

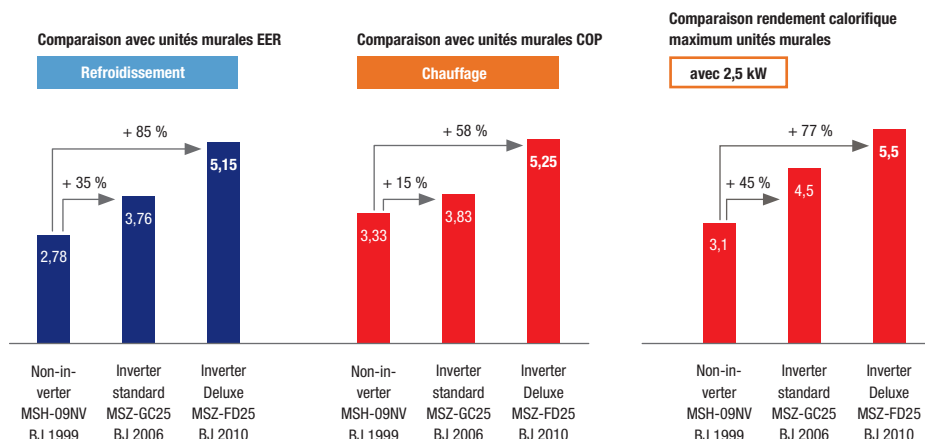
En installant un système de climatisation R410A avec la technologie Inverter avancée, on applique les dispositions de loi et on contribue à réduire considérablement les émissions de CO<sub>2</sub>. L'utilisateur possède alors une installation économe en énergie et dotée de nombreux avantages, tels qu'un design moderne, un fonctionnement silencieux et sûr et de nombreuses fonctions. Si par exemple on remplace un système Non-Inverter datant de dix ans par une nouvelle installation, on peut réduire presque de moitié les coûts d'exploitation. Au lieu de chauffer avec un chauffage conventionnel, on peut à la mi-saison chauffer à moindres frais avec le nouveau système de climatisation. Les installations comprenant plusieurs systèmes Single Split peuvent tout simplement être remplacées par une installation MXZ Multi Split. Ainsi, plusieurs unités extérieures se transforment en une seule unité extérieure.

\* Vous trouverez des renseignements sur la compatibilité des sections de conduites existantes avec les nouveaux appareils dans nos documents de planification Série M.

\*\* Veuillez tenir compte des renseignements dans nos documents de planification Série M.



La technologie Replace est intégrée dans toutes les unités extérieures Inverter – pour un remplacement simple et économique de toutes les installations de climatisation par R22 ou R407C.







# Aperçu des appareils intérieurs Split

● Inverter réversible

■ Page

code de puissance

puissance frigorifique (kW)

puissance calorifique (kW)

code de puissance	15	20	22	25	35	42	50	60	71
puissance frigorifique (kW)	1,5	2,3	2,2	2,5	3,5	4,2	5,0	6,0	7,1
puissance calorifique (kW)	1,7	2,5	3,3	3,0	4,0	5,4	5,8	7,0	8,1

Unités murales  
MSZ-GE



12-13

Unités murales  
MSZ-SF



14

Unités murales Deluxe  
MSZ-FD

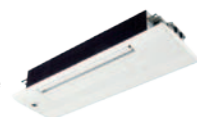


15

Unités murales Deluxe gris métallique  
MSZ-FD(S)



Cassettes plafonnères à 1 voie  
MLZ-KA



16

Cassettes plafonnères à 4 voies  
SLZ-KA



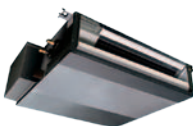
17

Consoles  
MFZ-KA



18

Unités gainables  
SEZ-KD



19



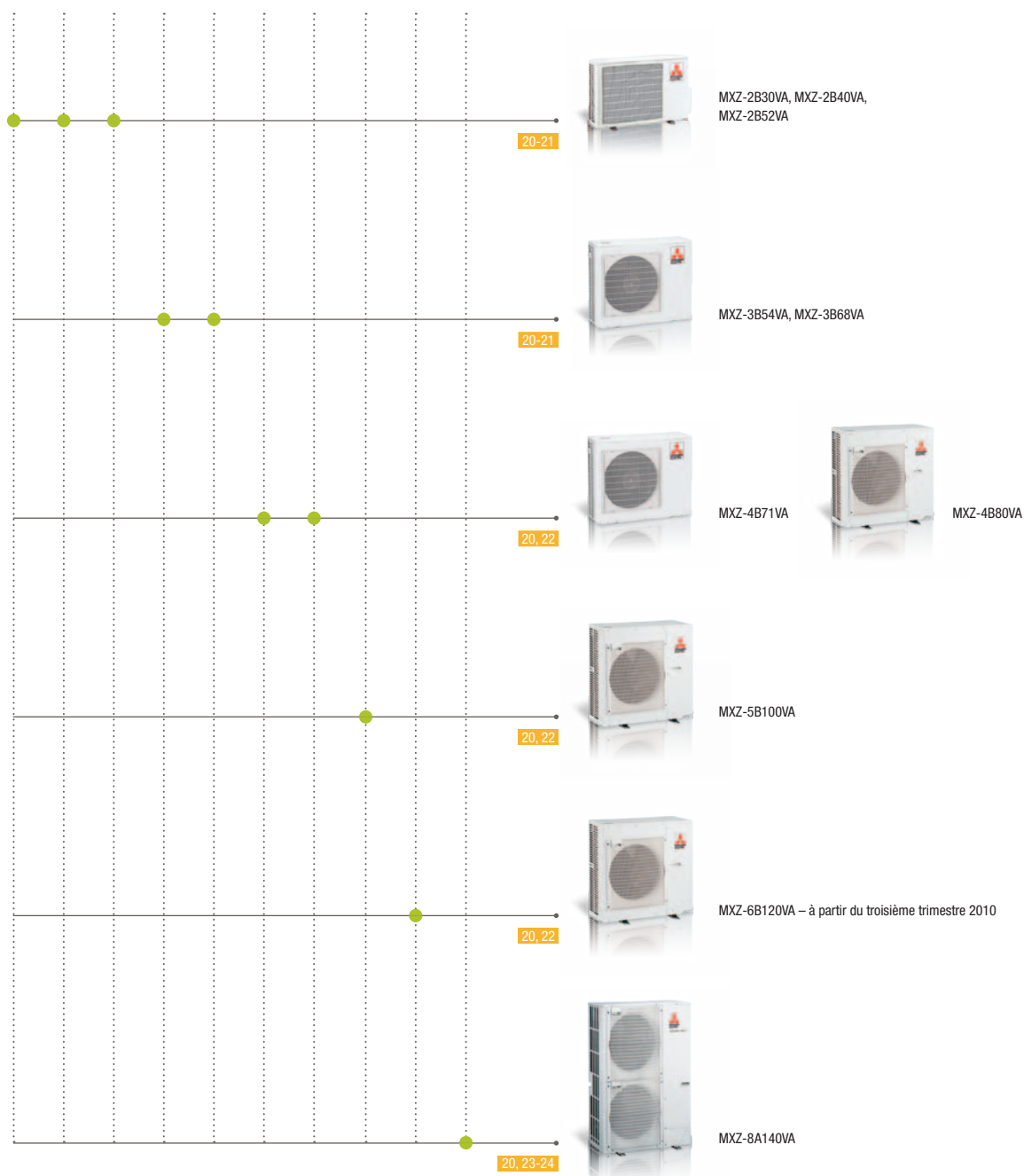
## Appareils extérieurs Multi Split

2	2	2	3	3	4	4	5	6	8
3,0	4,0	5,2	5,4	6,8	7,1	8,0	10,0	12,0	14,0
3,5	4,5	6,4	6,8	8,6	8,6	9,4	11,0	14,0	16,0

nombre max. d'unités intérieures

puissance frigorifique (kW)

puissance calorifique (kW)





## Unités murales

### split Inverter / Réversible

#### Avantages

- Technologie de Remplacement: les tuyaux R22 peuvent sans problème être réutilisés.
- La technologie DC-Inverter ainsi que le fluide frigorigène écologique R410A garantissent un fonctionnement peu énergivore
- Commande à distance à infrarouge avec contrôle Fuzzy-Logic et minuterie 24 heures
- Réglage hiver pour le mode refroidissement jusqu'à - 10°C
- Nettoyage aisé grâce au Quick Clean Body
- Filtre à poussière durable et lavable
- Climat bien être ultrasilencieux de seulement 19 dB(A) pour les types 22, 25 et 35
- 5 niveaux de ventilation permettent de garantir une adaptation optimale des quantités d'air aux conditions régnant

dans la pièce. Le niveau de ventilation Extra High permet d'atteindre la température souhaitée très rapidement après la mise en marche.

- La fonction I-Save vous permet de mémoriser votre climat bien-être et de l'activer par une simple touche
- En mode chauffage, la température ambiante minimale pouvant être définie est de 10 °C. Ce réglage sert de protection anti-gel et permet d'éviter un refroidissement trop important des pièces non utilisées de sorte à réduire la consommation énergétique au re-démarrage.

#### Accessoires

- Filtre à enzyme anti-allergie en option
- Kit Quick Clean en option voir page 30

#### MSZ Unités murales Inverter, réversible

Désignation des appareils intérieurs	MSZ-GE22VA	MSZ-GE25VA	MSZ-GE35VA	MSZ-GE42VA	MSZ-GE50VA
Puissance frigorifique (kW)	2,2	2,5 (1,1-3,5)	3,5 (1,1-4,0)	4,2 (0,9-4,8)	5,0 (1,4-5,5)
Puissance calorifique (kW)	3,3	3,2 (1,3-4,5)	4,0 (1,6-5,3)	5,4 (1,4-6,0)	5,8 (1,4-7,3)
EER					
Refroidissement	-	4,59	4,05	3,46	3,3
COP					
Chauffage	-	4,57	4,19	3,7	3,71
Performance énergétique du refroidissement/chauffage	A / A	A / A	A / A	A / A	A / A
Volume d'air en mode refroidissement (m³/h)					
faible	246	246	246	348	390
élevé	690	546	546	624	714
Niveau sonore dB(A)					
petite vitesse	19	19	19	26	28
grande vitesse	42	36	36	40	44
Dimensions (mm)					
Largeur	798	798	798	798	798
Profondeur	232	232	232	232	232
Hauteur	295	295	295	295	295
Poids (kg)	10	10	10	10	10
Alimentation électrique (V, phase, Hz)	220-240, 1, 50	220-240, 1, 50	220-240, 1, 50	220-240, 1, 50	220-240, 1, 50
Intensité (A)	0,22	0,22	0,29	0,29	0,39

#### MUZ Appareils extérieurs Inverter, réversible

Désignation des appareils extérieurs	Multi Split MXZ	MUZ-GE25VA	MUZ-GE35VA	MUZ-GE42VA	MUZ-GE50VA
Puissance absorbée y compris l'appareil intérieur (kW)					
Refroidissement		0,545	0,865	1,215	1,515
Chauffage		0,700	0,955	1,46	1,565
Volume d'air (m³/h)		1956	2178	2178	2940
Niveau sonore dB(A)		47	47	50	54
Dimensions (mm)					
Largeur		800	800	800	840
Profondeur		285	285	285	330
Hauteur		550	550	550	850
Poids (kg)		30	33	36	54
Longueur totale de conduite (m)		20	20	20	30
Dénivellation max. (m)		12	12	12	15
Charge de fluide frigorigène (kg)		0,8	1,15	1,15	1,55
Raccordements frigorifiques Ø (")					
fluide		1/4	1/4	1/4	1/4
gaz		3/8	3/8	3/8	1/2
Alimentation électrique (V, phase, Hz)		220-240, 1, 50	220-240, 1, 50	220-240, 1, 50	220-240, 1, 50
Intensité (A)		2,9	4,2	5,6	6,8

\* Fluide frigorigène pré-chargé pour une longueur de conduite de 7 m, autres longueurs voir page 25

Niveau de pression acoustique de l'appareil intérieur mesuré 1 m devant et 0,8 m en-dessous de l'appareil en mode refroidissement



## Unités murales

split Inverter / Réversible

### Avantages

- La technologie DC-Inverter ainsi que le fluide frigorigène écologique R410A garantissent un fonctionnement peu énergivore
- Unités murales compactes pour un montage aisé
- Réglage hiver pour le mode refroidissement jusqu'à - 10°C
- Réglage automatique du débit d'air en mode chauffage et en mode refroidissement
- Réglage à cinq positions de l'angle de la bouche d'aération pour l'ajustage du débit d'air
- Nettoyage aisé grâce au Quick Clean Body
- 5 niveaux de ventilation permettent de garantir une adaptation optimale des quantités d'air aux conditions régnant dans la pièce. Le niveau de ventilation Extra High permet d'atteindre la température souhaitée très rapidement après la mise en marche.
- Technologie de Remplacement: les tuyaux R22 peuvent sans problème être réutilisés.
- Long & Wide Airflow - En mode refroidissement, la lamelle d'évacuation d'air peut être positionnée à l'horizontale de sorte à atteindre une portée pouvant aller jusqu'à 12 m.

### Accessoires

- Filtre à enzyme anti-allergie en option
- Kit Quick Clean en option voir page 30

### MSZ Unités murales Inverter, réversible

Désignation des appareils intérieurs	MSZ-GE60VA	MSZ-GE71VA
Puissance frigorifique (kW)	6,0 (1,5-7,5)	7,1 (2,4-8,7)
Puissance calorifique (kW)	6,8 (2,0-9,3)	8,1 (2,2-9,9)
EER	3,4	3,33
COP	3,84	3,83
Performance énergétique du refroidissement/chauffage	A / A	A / A
Volume d'air en mode refroidissement (m <sup>3</sup> /h)	faible	588
	élevé	1098
Niveau sonore dB(A)	petite vitesse	29
	grande vitesse	49
Dimensions (mm)	Largeur	1100
	Profondeur	232
	Hauteur	325
Poids (kg)	16	16
Alimentation électrique (V, phase, Hz)	220-240, 1, 50	220-240, 1, 50
Intensité (A)	0,35	0,51

### MUZ Appareils extérieurs Inverter, réversible

Désignation des appareils extérieurs	MUZ-GE60VA	MUZ-GE71VA
Puissance absorbée y compris l'appareil intérieur (kW)	Refroidissement	1,76
	Chauffage	1,77
Volume d'air (m <sup>3</sup> /h)	3492	3426
Niveau sonore refroidissement/chauffage dB(A)	54 / 55	54 / 55
Dimensions (mm)	Largeur	840
	Profondeur	330
	Hauteur	880
Poids (kg)	50	53
Longueur totale de conduite (m)	30	30
Dénivellation max. (m)	15	15
Charge de fluide frigorigène (kg)	1,55	1,9
Raccordements frigorifiques Ø (")	fluide	1/4
	gaz	5/8
Alimentation électrique (V, phase, Hz)	220-240, 1, 50	220-240, 1, 50
Intensité (A)	7,8	9,3

\* Fluide frigorigène pré-chargé pour une longueur de conduite de 7 m, autres longueurs voir page 25

Niveau de pression acoustique de l'appareil intérieur mesuré 1 m devant et 0,8 m en-dessous de l'appareil en mode refroidissement

► Les appareils seront disponibles à partir de fin mai 2010. Pendant la période transitoire, nous livrerons les modèles MSZ-GA60/71 (données produit voir catalogue 2009/2010).



## Unités murales compactes

multi split Inverter / Réversible

### Avantages

- 5 niveaux de ventilation permettent de garantir une adaptation optimale des quantités d'air aux conditions régnant dans la pièce. Le niveau de ventilation Extra High permet d'atteindre la température souhaitée très rapidement après la mise en marche.
- La fonction I-Save vous permet de mémoriser votre climat bien-être et de l'activer par une simple touche
- La technologie DC-Inverter ainsi que le fluide frigorigène écologique R410A garantissent un fonctionnement peu énergivore
- En mode chauffage, la température ambiante minimale pouvant être définie est de 10 °C. Ce réglage sert de protection

anti-gel et permet d'éviter un refroidissement trop important des pièces non utilisées de sorte à réduire la consommation énergétique au re-démarrage.

- Appareils intérieurs compacts au montage aisé
- Le tout nouveau filtre nano-platine élimine de manière efficace la poussière, le pollen et les odeurs contenus dans l'air ambiant
- Réglage à cinq positions de l'angle de la bouche d'aération pour l'ajustage du débit d'air

### Accessoires

- Kit Quick Clean en option voir page 30

### MSZ Unités murales compactes, réversible

Désignation des appareils intérieurs	MSZ-SF15VA	MSZ-SF20VA
Puissance frigorifique (kW)	1,5 (0,8–2,1)	2,0 (0,9–2,8)
Puissance calorifique (kW)	1,7 (0,9–2,4)	2,2 (0,8–3,9)
Volume d'air en mode refroidissement (m³/h)	faible	210
	élevé	330
Niveau sonore dB(A)	petite vitesse	21
	grande vitesse	35
Dimensions (mm)	Largeur	760
	Profondeur	168
	Hauteur	250
Poids (kg)	7,7	7,7
Alimentation électrique (V, phase, Hz)	220–240, 1, 50	220–240, 1, 50
Intensité (A)	0,17	0,19

Niveau de pression acoustique mesuré 1 m devant et 0,8 m en-dessous de l'appareil en mode refroidissement

► Les unités murales MSZ-SF sont uniquement conçues pour fonctionner en mode multi split avec Inverter MXZ-B-VA ou avec l'appareil extérieur MXZ-8A140VA .





## Unités murales Deluxe

split Inverter / Réversible

### Avantages

- Le capteur innovant i-see mesure la température au niveau du sol. Grâce à la commande automatique des ventilateurs, il permet de minimiser la formation de couches de températures en mode chauffage. Cette répartition améliorée de la température permet de réduire la durée de fonctionnement du compresseur et donc la consommation énergétique
- Le filtre Plasma-Duo intégré nettoie l'air ambiant
- La technologie DC-Inverter ainsi que le fluide frigorigène écologique R410A garantissent un fonctionnement peu énergivore
- Commande à distance à infrarouge avec contrôle Fuzzy-Logic et minuterie 24 heures
- Réglage hiver pour le mode refroidissement jusqu'à - 10°C
- Réglage automatique du débit d'air en mode chauffage et en mode refroidissement

- Trois niveaux de ventilation et fonction oscillation pour un refroidissement rapide de l'air ambiant. En mode automatique, le niveau de ventilation Super-High garantit un refroidissement ou un chauffage rapide
- Réglage à cinq positions de l'angle de la bouche d'aération pour l'ajustage du débit d'air
- Mode de fonctionnement nuit : seulement 20 dB(A) pour FD25VA
- Nettoyage aisé grâce au Quick Clean Body

### Accessoires

- Kit Quick Clean en option
- Grille frontale aspect argenté voir page 30

### MSZ Unités murales Inverter Deluxe, réversible

Désignation des appareils intérieurs		MSZ-FD25VA	MSZ-FD35VA	MSZ-FD50VA
Puissance frigorifique (kW)		2,5 (1,1–3,5)	3,5 (1,1–4,0)	5,0 (1,5–5,8)
Puissance calorifique (kW)		3,2 (1,5–5,5)	4,0 (1,5–6,3)	5,8 (1,5–7,8)
EER	Refroidissement	5,15	4,12	3,33
COP	Chauffage	5,25	4,62	3,74
Performance énergétique du refroidissement/chauffage		A / A	A / A	A / A
Volume d'air en mode refroidissement (m³/h)	faible	270	282	330
	moyen	402	402	534
	élevé	552	552	672
Niveau sonore dB(A)	petite vitesse	20	21	27
	grande vitesse	36	36	43
Dimensions (mm)	Largeur	798	798	798
	Profondeur	257	257	257
	Hauteur	295	295	295
Poids (kg)		12	12	12
Alimentation électrique (V, phase, Hz)		220–240, 1, 50	220–240, 1, 50	220–240, 1, 50
Intensité nominale (A)	Refroidissement	0,25	0,27	0,53
	Chauffage	0,30	0,32	0,53

### MUZ Appareils extérieurs Inverter, réversible

Désignation des appareils extérieurs		MUZ-FD25VA	MUZ-FD35VA	MUZ-FD50VA
Puissance absorbée y compris l'appareil intérieur (kW)	Refroidissement	0,485	0,850	1,50
	Chauffage	0,610	0,865	1,55
Volume d'air (m³/h)	Petite vitesse	1086	1086	1680
	Grande vitesse	1872	1872	2940
Niveau sonore dB(A)		46	47	54
Dimensions (mm)	Largeur	800	800	840
	Profondeur	285	285	330
	Hauteur	550	550	850
Poids (kg)		36	36	55
Longueur totale de conduite (m)		20	20	20
Dénivellation max. (m)		12	12	12
Charge de fluide frigorigène (kg)*		1,15	1,15	1,55
Raccordements frigorifiques Ø (")	fluide	1/4	1/4	1/4
	gaz	3/8	3/8	1/2
Alimentation électrique (V, phase, Hz)		220–240, 1, 50	220–240, 1, 50	220–240, 1, 50
Intensité nominale (A)	Refroidissement	2,4	3,9	6,7
	Chauffage	2,9	4,0	6,9

\* Fluide frigorigène pré-chargé pour une longueur de conduite de 7 m, autres longueurs voir page 25

Niveau de pression acoustique de l'appareil intérieur mesuré 1 m devant et 0,8 m en-dessous de l'appareil en mode refroidissement



## Cassettes 1 voie multi split Inverter / Réversible

### Avantages

- La faible hauteur de montage de max. 180 mm facilite l'installation, même dans les endroits les plus exigus
- Les zones ne pouvant généralement pas être atteintes par le débit d'air peuvent être conditionnées correctement. La nouvelle commande 3D des ventilateurs permet de régler le débit d'air de manière optimale au moyen de la commande à distance et ce dans toutes les directions (gauche/droite/dessus/dessous)
- Avec ses 15 kg, la cassette 1 voie facile à monter fait partie des poids plume
- Commande à distance à infrarouge avec contrôle Fuzzy-Logic et minuterie 24 heures
- Équipée de série d'un filtre longue durée devant, en cas de fonctionnement normal, être nettoyé seulement toutes les 2.500 heures de service
- Redémarrage automatique suite à une panne de courant réglable
- La pompe d'évacuation des condensats d'une hauteur de refoulement de 500 mm est déjà intégrée
- Tuyau flexible pour l'évacuation des condensats pour un raccordement aisé au système d'évacuation de l'eau de condensation. Un bac à condensat supplémentaire permet d'éviter que l'eau de condensation ne puisse s'écouler des raccordements frigorifiques
- La construction spéciale du ventilateur garantit à la fois un très faible niveau de bruit et des volumes d'air élevés
- Selon la hauteur du plafond, le volume d'air peut être réglé de manière individuelle pour des hauteurs de plafond jusqu'à 2,7 m

### MLZ Cassettes 1 voie, réversible

Désignation des appareils intérieurs	MLZ-KA25VA	MLZ-KA35VA	MLZ-KA50VA
Grille	MLP-440W	MLP-440W	MLP-440W
Puissance frigorifique (kW)	2,5	3,5	5,0
Puissance calorifique (kW)	3,3	4,0	6,0
Volume d'air en mode refroidissement (m³/h)	faible	432	438
	élevé	528	564
Niveau sonore dB(A)	petite vitesse	29	31
	grande vitesse	35	38
Dimensions (mm)*	Largeur	1102	1102
	Profondeur	360	360
	Hauteur	180	180
Dimensions (grille) (mm)**	Largeur	1200	1200
	Profondeur	414	414
	Hauteur	34	34
Poids (kg)	15	15	15
Alimentation électrique (V, phase, Hz)	220-240, 1, 50	220-240, 1, 50	220-240, 1, 50

\* Hauteur de montage requise

\*\* Hauteur de grille visible

Niveau de pression acoustique de l'appareil intérieur mesuré au centre à 1,5 m sous l'appareil en mode refroidissement

► Les cassettes 1 voie sont uniquement conçues pour le fonctionnement multi split.  
Vous trouverez une description détaillée des appareils extérieurs multi split MXZ à partir de la page 20



## Cassettes 4 voies split Inverter / 60 x 60 / Réversible

### Avantages

- Les dimensions normalisées européennes facilitent le montage dans les plafonds suspendus existants. La hauteur de montage requise est de seulement 235 mm
- Encastrement à isolation acoustique avec grille en blanc pur
- Structure légère facile à monter : seulement 16,5 kg
- Régulation optimale de la quantité d'air grâce au ventilateur à trois positions
- Commande à distance à infrarouge avec minuterie MARCHÉ/ARRÊT 12 h de série
- Équipée de série d'un filtre longue durée devant, en cas de fonctionnement normal, être nettoyé seulement toutes les 2.500 heures de service
- Réglage d'hiver pour mode refroidissement jusqu'à -10 °C pour les appareils extérieurs SUZ-KA25/35 et jusqu'à -15 °C pour SUZ-KA50
- Raccordement d'air frais préparé
- Redémarrage automatique suite à une panne de courant
- Équipé d'une pompe d'évacuation des condensats d'une hauteur de refoulement de 500 mm
- Les appareils extérieurs sont pré-chargés en usine avec du fluide frigorigène R410A

### Accessoires

- Commande à distance à câble PAR-21MAAT-E avec fonction minuterie hebdomadaire raccordable en option voir page 30

### SLZ Cassettes 4 voies, réversible

Désignation des appareils intérieurs		SLZ-KA25VAL	SLZ-KA35VAL	SLZ-KA50VAL
Grille		SLP-2ALW	SLP-2ALW	SLP-2ALW
Puissance frigorifique (kW)		2,5 (0,9–3,2)	3,5 (1,0–3,9)	4,6 (1,1–5,2)
Puissance calorifique (kW)		3,0 (0,9–4,5)	4,0 (0,9–5,0)	5,0 (0,9–6,5)
EER	Refroidissement	3,62	3,30	2,82
COP	Chauffage	3,61	3,64	3,23
Performance énergétique du refroidissement/chauffage		A / A	A / A	C / C
Volume d'air en mode refroidissement (m³/h)	faible	480	480	480
	moyen	540	540	540
	élevé	600	660	660
Niveau sonore dB(A)	petite vitesse	28	29	30
	grande vitesse	37	38	39
Poids (grille incluse) (kg)		16,5 (19,5)	16,5 (19,5)	16,5 (19,5)
Dimensions (mm)*	Largeur	570	570	570
	Profondeur	570	570	570
	Hauteur	235	235	235
Dimensions (grille) (mm)**	Largeur	650	650	650
	Profondeur	650	650	650
	Hauteur	20	20	20
Alimentation électrique (V, phase, Hz)		220–240, 1, 50	220–240, 1, 50	220–240, 1, 50
Intensité (A)		0,4	0,6	0,62

### SUZ Appareils extérieurs Inverter, réversible

Désignation des appareils extérieurs		SUZ-KA25VA	SUZ-KA35VA	SUZ-KA50VA
Puissance absorbée y compris l'appareil intérieur (kW)	Refroidissement	0,69	1,06	1,63
	Chauffage	0,83	1,108	1,55
Volume d'air (m³/h)		2058	2004	2940
Niveau sonore refroidissement/chauffage dB(A)		46 / 46	47 / 48	53 / 55
Dimensions (mm)	Largeur	800	800	840
	Profondeur	285	285	330
	Hauteur	550	550	850
Poids (kg)		33	37	53
Longueur totale de conduite (m)		20	20	30
Dénivellation max. (m)		12	12	30
Charge de fluide frigorigène (kg)***		0,9	1,05	1,6
Raccordements frigorifiques Ø (")	fluide	1/4	1/4	1/4
	gaz	3/8	3/8	1/2
Alimentation électrique (V, phase, Hz)		220–240, 1, 50	220–240, 1, 50	220–240, 1, 50
Intensité (A)		3,5	4,9	8,0

\* Hauteur de montage requise

\*\* Hauteur de grille visible

\*\*\* Fluide frigorigène pré-chargé pour une longueur de conduite de 7 m, autres longueurs voir page 25

Niveau de pression acoustique de l'appareil intérieur mesuré au centre à 1,5 m sous l'appareil en mode refroidissement



## Climatiseurs type console

split Inverter / Réversible

### Avantages

- Température ambiante agréable tout au long de l'année
- Fonctionnement silencieux à partir de 22 dB(A)
- Commande à distance à infrarouge avec contrôle Fuzzy-Logic et minuterie 24 heures
- Les appareils extérieurs sont pré-chargés en usine avec du fluide frigorigène R410A
- Réglage d'hiver pour mode refroidissement jusqu'à -10 °C pour les appareils extérieurs SUZ-KA25/35 et jusqu'à -15 °C pour SUZ-KA50
- La technologie DC-Inverter permet d'économiser des coûts énergétiques et garantit un confort maximal car elle permet de minimiser les variations de température de l'air rejeté
- Les deux bouches de pulsion (inférieure et supérieure) garantissent une climatisation confortable. En mode chauffage, la

bouche d'aération inférieure permet d'éviter les zones froides au niveau des pieds. En mode refroidissement, la bouche d'aération inférieure est ouverte dès la mise en marche de l'appareil de sorte à obtenir très rapidement la température souhaitée

- Exécution compacte ultralégère pour une installation flexible
- Avec filtre à poussière durable et lavable et filtre à enzyme anti-allergie de série
- Redémarrage automatique suite à une panne de courant
- Trois niveaux de ventilation et un niveau de ventilation Super-High supplémentaire en mode automatique permettent de garantir un refroidissement/chauffage rapide

### MFZ Unités à pose libre Inverter, réversible

Désignation des appareils intérieurs	MFZ-KA25VA	MFZ-KA35VA	MFZ-KA50VA
Puissance frigorifique (kW)	2,5 (0,9–3,4)	3,5 (0,9–3,9)	4,8 (0,9–5,4)
Puissance calorifique (kW)	3,4 (0,9–5,1)	4,0 (0,9–6,2)	6,0 (0,9–7,9)
EER	4,31	3,21	3,10
COP	4,07	3,64	3,23
Performance énergétique du refroidissement/chauffage	A / A	A / A	B / C
Volume d'air en mode refroidissement (m³/h)	faible	288	426
	élevé	522	642
Niveau sonore dB(A)	petite vitesse	22	32
	grande vitesse	37	43
Dimensions (mm)	Largeur	700	700
	Profondeur	200	200
	Hauteur	600	600
Poids (kg)	14	14	14
Alimentation électrique (V, phase, Hz)	220–240, 1, 50	220–240, 1, 50	220–240, 1, 50
Intensité (A)	0,27	0,35	0,38

### SUZ Appareils extérieurs Inverter, réversible

Désignation des appareils extérieurs	SUZ-KA25VA	SUZ-KA35VA	SUZ-KA50VA	
Puissance absorbée y compris l'appareil intérieur (kW)	Refroidissement	0,58	1,09	1,55
	Chauffage	0,83	1,108	1,86
Volume d'air (m³/h)	1900	1900	2940	
Niveau sonore refroidissement/chauffage dB(A)	46 / 46	47 / 48	53 / 55	
Dimensions (mm)	Largeur	800	800	840
	Profondeur	285	285	330
	Hauteur	550	550	850
Poids (kg)	33	37	53	
Longueur totale de conduite (m)	20	20	30	
Dénivellation max. (m)	12	12	30	
Charge de fluide frigorigène (kg)*	0,9	1,05	1,6	
Raccordements frigorifiques Ø (")	fluide	1/4	1/4	1/4
	gaz	3/8	3/8	1/2
Alimentation électrique (V, phase, Hz)	220–240, 1, 50	220–240, 1, 50	220–240, 1, 50	
Intensité (A)	3,4	4,9	7,4	

\* Fluide frigorigène pré-chargé pour une longueur de conduite de 7 m, autres longueurs voir page 25

Niveau de pression acoustique de l'appareil intérieur mesuré à 1 m de hauteur et 1 m devant l'appareil



## Unités gainables

split Inverter / Réversible

### Avantages

- Unités gainables dans un boîtier compact : hauteur de l'appareil seulement 200 mm
- Entretien aisé grâce au système d'autodiagnostic
- Fonctionnement très silencieux tant pour les appareils intérieurs que pour les appareils extérieurs
- Système économie d'énergie
- Filtre à air dans la reprise de série
- Les appareils extérieurs sont pré-chargés en usine avec du fluide frigorigène R410A
- Réglage d'hiver pour mode refroidissement jusqu'à -10 °C pour SUZ-KA25/35 et jusqu'à -15 °C pour SUZ-KA50/60/71
- Avec commande à distance à câble de qualité supérieure PAR-21MAA : écran multilingue, minuterie hebdomadaire et fonction autodiagnostic
- La technologie DC-Inverter permet d'économiser des coûts énergétiques et garantit un confort maximal car elle permet de minimiser les variations de température de l'air rejeté
- Pression statique réglable de 5 à 50 Pa

### Accessoires

- Commandes à distance à infrarouge et récepteur en option
- Pompe d'évacuation des condensats d'une hauteur de refoulement de 550 mm en option voir page 30

### SEZ Unités gainables, réversible

Désignation des appareils intérieurs		SEZ-KD25VA	SEZ-KD35VA	SEZ-KD50VA	SEZ-KD60VA	SEZ-KD71VA
Puissance frigorifique (kW)		2,5 (0,9–3,2)	3,5 (1,0–3,9)	5,0 (1,1–5,6)	5,5 (1,1–6,3)	7,1 (0,9–8,3)
Puissance calorifique (kW)		3,0 (0,9–4,5)	4,0 (0,9–5,0)	6,0 (1,1–7,2)	7,0 (0,9–8,0)	8,1 (0,9–10,4)
EER	Refroidissement	3,21	3,21	2,81	2,91	2,81
COP	Chauffage	3,61	3,61	3,21	3,41	3,42
Performance énergétique du refroidissement/chauffage		A / A	A / A	C / C	C / B	C / B
Volume d'air en mode refroidissement (m³/h)	faible	330	420	600	720	720
	élevé	540	660	900	1080	1200
Pression statique (Pa)		5–50	5–50	5–50	5–50	5–50
Niveau sonore dB(A)	petite vitesse	23	23	30	30	30
	grande vitesse	30	33	37	38	40
Dimensions (mm)	Largeur	839	1039	1039	1239	1239
	Profondeur	700	700	700	700	700
	Hauteur	200	200	200	200	200
Poids (kg)		18,0	21,0	23,0	27,0	27,0
Alimentation électrique (V, phase, Hz)		220–240, 1, 50	220–240, 1, 50	220–240, 1, 50	220–240, 1, 50	220–240, 1, 50
Intensité (A)		0,40	0,59	0,68	0,95	0,60

### SUZ Appareils extérieurs Inverter, réversible

Désignation des appareils extérieurs		SUZ-KA25VA	SUZ-KA35VA	SUZ-KA50VA	SUZ-KA60VA	SUZ-KA71VA
Puissance absorbée y compris l'appareil intérieur (kW)	Refroidissement	0,778	1,06	1,78	1,89	2,53
	Chauffage	0,83	1,108	1,87	2,05	2,37
Volume d'air (m³/h)		2058	2004	2940	2940	2940
Niveau sonore refroidissement/chauffage dB(A)		46 / 46	47 / 48	53 / 55	53 / 55	53 / 55
Dimensions (mm)	Largeur	800	800	840	840	840
	Profondeur	285	285	330	330	330
	Hauteur	550	550	850	850	850
Poids (kg)		33	37	53	53	58
Longueur totale de conduite (m)		20	20	30	30	30
Dénivellation max. (m)		12	12	30	30	30
Charge de fluide frigorigène (kg)*		0,9	1,05	1,6	1,8	2,0
Raccordements frigorifiques Ø (")	fluide	1/4	1/4	1/4	1/4	3/8
	gaz	3/8	3/8	1/2	5/8	5/8
Alimentation électrique (V, phase, Hz)		220–240, 1, 50	220–240, 1, 50	220–240, 1, 50	220–240, 1, 50	220–240, 1, 50
Intensité (A)		3,5	4,9	8,0	9,0	10,0

\* Fluide frigorigène pré-chargé pour une longueur de conduite de 7 m, autres longueurs voir page 25 Niveau de pression acoustique de l'appareil intérieur mesuré au centre à 1,5 m sous l'appareil à 15 Pa de pression statique





## Aperçu des possibilités de combinaison

### MXZ Multi Split Inverter avec unités intérieures

Les unités intérieures sont choisies en fonction des pièces à climatiser et de leurs conditions individuelles.

Ensuite, on définit l'unité extérieure Multi Split adéquate en se basant sur le nombre d'appareils intérieurs et sur la puissance requise.

#### 1e étape : choix des appareils intérieurs pour chaque pièce

Unités murales



Consoles



Cassettes plafonnères



Unités gainables



Plafonniers



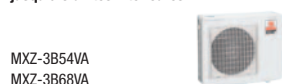
#### 2e étape : choix de l'unité intérieure en fonction du nombre d'appareils intérieurs et de la puissance nécessaire

pour 2 unités intérieures



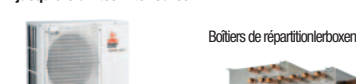
MXZ-2B30VA  
MXZ-2B40VA  
MXZ-2B52VA

jusqu'à 3 unités intérieures



MXZ-3B54VA  
MXZ-3B68VA

jusqu'à 8 unités intérieures



Boîtiers de répartition

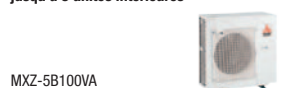
jusqu'à 4 unités intérieures



MXZ-4B71VA

MXZ-4B80VA

jusqu'à 5 unités intérieures



MXZ-5B100VA

jusqu'à 6 unités intérieures



MXZ-6B120VB



MXZ-8A140VA

PAC-AK30/31BC  
PAC-AK50/51BC

### Classe de puissance connectable des unités intérieures

Type d'appareil extérieur	Classe de puissance	Unités murales	Consoles	Cassettes plafonnères	Unités gainables	Plafonniers
jusqu'à 8 unités intérieures MXZ-8A140VA	14,0 kW, 1 Phase	MSZ-SF15/20, MSZ-FD25/35/50 MSZ-GE22/25/35/42/50/60/71	MFZ-KA25/35/50	MLZ-KA25/35/50 SLZ-KA25/35/50 PLA-RP35/5060/71	SEZ-KD25/35/50/60/71	–
jusqu'à 6 unités intérieures MXZ-6B120VA	12,0 kW, 1 Phase	MSZ-SF15/20, MSZ-FD25/35/50 MSZ-GE22/25/35/42/50/60/71	MFZ-KA25/35/50	MLZ-KA25/35/50 SLZ-KA25/35/50 PLA-RP50/60/71	SEZ-KD25/35/50/60/71	PCA-RP50/60/71KA
jusqu'à 5 unités intérieures MXZ-5B100VA	10,0 kW, 1 Phase	MSZ-SF15/20, MSZ-FD25/35/50 MSZ-GE22/25/35/42/50/60/71	MFZ-KA25/35/50	MLZ-KA25/35/50 SLZ-KA25/35/50 PLA-RP50/60/71	SEZ-KD25/35/50/60/71	PCA-RP50/60/71KA
jusqu'à 4 unités intérieures MXZ-4B80VA	8,0 kW, 1 Phase	MSZ-SF15/20, MSZ-FD25/35/50 MSZ-GE22/25/35/42/50/60/71	MFZ-KA25/35/50	MLZ-KA25/35/50 SLZ-KA25/35/50 PLA-RP50/60/71	SEZ-KD25/35/50/60/71	PCA-RP50/60/71KA
jusqu'à 4 unités intérieures MXZ-4B71VA	7,1 kW, 1 Phase	MSZ-SF15/20, MSZ-FD25/35/50 MSZ-GE22/25/35/42/50/60	MFZ-KA25/35/50	MLZ-KA25/35/50 SLZ-KA25/35/50 PLA-RP50/60	SEZ-KD25/35/50/60	PCA-RP50/60KA
jusqu'à 3 unités intérieures MXZ-3B68VA	6,8 kW, 1 Phase	MSZ-SF15/20, MSZ-FD25/35/50 MSZ-GE22/25/35/42/50/60	MFZ-KA25/35/50	MLZ-KA25/35/50 SLZ-KA25/35/50 PLA-RP50/60	SEZ-KD25/35/50/60	PCA-RP50/60KA
jusqu'à 3 unités intérieures MXZ-3B54VA	5,4 kW, 1 Phase	MSZ-SF15/20, MSZ-FD25/35/50 MSZ-GE22/25/35/42/50	MFZ-KA25/35/50	MLZ-KA25/35/50 SLZ-KA25/35/50 PLA-RP50	SEZ-KD25/35/50	PCA-RP50KA
jusqu'à 2 unités intérieures MXZ-2B52VA	5,2 kW, 1 Phase	MSZ-SF15/20, MSZ-FD25/35 MSZ-GE22/25/35	MFZ-KA25/35	MLZ-KA25/35 SLZ-KA25/35	SEZ-KD25/35	–
jusqu'à 2 unités intérieures MXZ-2B40VA	4,0 kW, 1 Phase	MSZ-SF15/20, MSZ-FD25/35 MSZ-GE22/25/35	MFZ-KA25/35	MLZ-KA25/35 SLZ-KA25/35	SEZ-KD25/35	–
jusqu'à 2 unités intérieures MXZ-2B30VA	3,0 kW, 1 Phase	MSZ-SF15/20, MSZ-FD25 MSZ-GE22/25	MFZ-KA25	MLZ-KA25 SLZ-KA25	SEZ-KD25	–

Veuillez consulter les tableaux des puissances dans nos manuels de planification.



MXZ-2B30-52VA



MXZ-3B54/68VA

## multi split Inverter

pour 2 à 3 appareils intérieurs / Réversible

### Avantages

- Température ambiante agréable tout au long de l'année
- Compresseur notatif Inverter, peu énergivore, niveau de bruit et de vibration minimal
- La technologie Inverter permet d'économiser de l'énergie et de garantir un confort climatique de haut niveau
- Appareil extérieur pré-chargé en fluide frigorigène R410A jusqu'à une longueur de conduite de 40 m
- Un seul appareil extérieur permettant la connexion de jusqu'à six appareils intérieurs passant pratiquement inaperçu à l'extérieur
- La fonction Cleaning Free permet la réutilisation de tuyaux existants
- Grand choix d'appareils intérieurs sous forme d'unités murales, consoles, de plafonniers, d'unités gainables et de cassettes. Connexion possible des appareils intérieurs de la série M ainsi que des appareils de la nouvelle série Mr. Slim Inverter avec commande A
- Possibilité de combiner des appareils intérieurs de puissances différentes selon les exigences des pièces
- Une commande spéciale permet de mémoriser votre climat ambiant personnalisé
- Redémarrage automatique suite à une panne de courant
- Réglage hiver pour le mode refroidissement jusqu'à - 10°C

### MXZ Appareils extérieurs multi split Inverter, réversible

Désignation des appareils extérieurs	MXZ-2B30VA	MXZ-2B40VA	MXZ-2B52VA	MXZ-3B54VA	MXZ-3B68VA
Puissance frigorifique (kW)	3,0 (1,1–4,0)	4,0 (1,1–4,5)	5,2 (1,1–6,0)	5,4 (2,9–6,8)	6,8 (2,9–8,4)
Puissance calorifique (kW)	4,0 (1,1–4,5)	4,5 (1,0–5,0)	6,4 (1,0–7,2)	6,8 (2,6–9,0)	8,6 (2,6–10,6)
EER	4,97	3,85	3,51	4,30	3,69
COP	5,06	4,69	3,86	4,56	4,06
Performance énergétique du refroidissement/chauffage	A / A	A / A	A / A	A / A	A / A
Volume d'air (m³/h)	1950	1860	1860	2525	2580
Niveau sonore refroidissement/chauffage dB(A)	46 / 47	47 / 48	49 / 50	46 / 48	48 / 52
Dimensions (mm)					
Largeur	800	800	800	840	840
Profondeur	285	285	285	330	330
Hauteur	550	550	550	710	710
Poids (kg)	34	40	40	57	57
Longueur totale de conduite (m)*	20	30	30	50	50
Dénivellation max. (m)	10	15 / 10**	15 / 10**	15 / 10**	15 / 10**
Raccordements frigorifiques Ø (")					
fluide	2x1/4	2x1/4	2x1/4	3x1/4	3x1/4
gaz	2x3/8	2x3/8	2x3/8	3x3/8	3x3/8
Alimentation électrique (V, phase, Hz)	220–240, 1, 50	220–240, 1, 50	220–240, 1, 50	220–240, 1, 50	220–240, 1, 50
Puissance absorbée (kW)					
Refroidissement	0,595	1,03	1,48	1,25	1,84
Chauffage	0,79	0,95	1,65	1,49	2,11
Intensité nominale, refroidissement/chauffage (A)	2,87 / 3,6	4,0 / 3,98	6,75 / 7,64	5,23 / 6,43	7,8 / 9,0
Appareils intérieurs pouvant être connectés (nombre)	2	2	2	2–3	2–3

\* Charges de fluide frigorigène pour les longueurs de conduite max., voir page 26

\*\* 15 m, lorsque l'appareil extérieur se trouve en-dessous ; 10 m lorsque l'appareil extérieur se trouve au-dessus des appareils intérieurs

► Les systèmes multi split fonctionnent soit en mode refroidissement, soit en mode chauffage. Il est nécessaire de raccorder au minimum 2 appareils intérieurs.



MXZ-4B71VA

MXZ-4B80VA-5B100VA

MXZ-6B120VA

## multi split Inverter pour 2 à 6 appareils intérieurs / Réversible

### Avantages

- La technologie Inverter permet d'économiser de l'énergie et de garantir un confort climatique de haut niveau
- Compresseur rotatif Inverter, peu énergivore, niveau de bruit et de vibration minimal
- Grand choix d'appareils intérieurs sous forme d'unités murales, consoles, de plafonniers, d'unités gainables et de cassettes. Connexion possible des appareils intérieurs de la série M ainsi que des appareils de la nouvelle série Mr. Slim Inverter avec commande A
- Réglage hiver pour le mode refroidissement jusqu'à - 10°C
- Redémarrage automatique suite à une panne de courant

### MXZ Appareils extérieurs multi split Inverter, réversible

Désignation des appareils extérieurs	MXZ-4B71VA	MXZ-4B80VA	MXZ-5B100VA	MXZ-6B120VA
Puissance frigorifique (kW)	7,1 (3,7-8,8)	8,0 (3,7-9,2)	10,0 (3,7-11,0)	12,0 (3,9-13,5)
Puissance calorifique (kW)	8,6 (3,4-10,7)	9,4 (3,4-11,6)	12,0 (3,4-14,0)	14,0 (4,0-16,5)
EER	4,02	3,86	3,44	3,21
COP	4,79	4,65	4,07	3,88
Performance énergétique du refroidissement/chauffage	A / A	A / A	A / A	A / A
Volume d'air (m³/h)	2525	2530	3396	3600
Niveau sonore refroidissement/chauffage dB(A)	48 / 50	46 / 48	51 / 54	52 / 56
Dimensions (mm)				
Largeur	840	900	900	900
Profondeur	330	320	320	320
Hauteur	710	900	900	1070
Poids (kg)	56	67	68	76
Longueur totale de conduite (m)*	60	70	80	90
Dénivellation max. (m)	15 / 10**	15 / 10**	15 / 10**	15 / 10**
Raccordements frigorifiques Ø (")				
fluide	4x 1/4	4x 1/4	5x 1/4	6x 1/4
gaz	1x 1/2-3x 3/8	1x 1/2-3x 3/8	1x 1/2-4x 3/8	1x 1/2-5x 3/8
Alimentation électrique (V, phase, Hz)	220-240, 1, 50	220-240, 1, 50	220-240, 1, 50	220-240, 1, 50
Puissance absorbée (kW)				
Refroidissement	1,76	2,07	2,94	3,78
Chauffage	1,79	2,02	2,90	3,60
Intensité nominale, refroidissement/chauffage (A)	7,38 / 7,49	8,59 / 8,48	12,3 / 12,45	-
Appareils intérieurs pouvant être connectés (nombre)	2-4	2-4	2-5	2-6

\* Charges de fluide frigorigène pour les longueurs de conduite max., voir page 26

\*\* 15 m, lorsque l'appareil extérieur se trouve en-dessous ; 10 m lorsque l'appareil extérieur se trouve au-dessus des appareils intérieurs

L'appareil extérieur MXZ-6B120VA sera disponible à partir du 3e trimestre 2010

► Les systèmes multi split de la série MXZ fonctionnent soit en mode refroidissement soit en mode chauffage. IL est nécessaire de raccorder au minimum 2 appareils intérieurs.



## multi split Inverter

pour 2 à 8 appareils intérieurs / Réversible

### Avantages

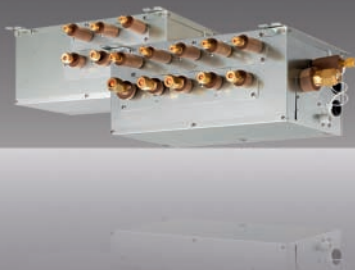
- Température ambiante agréable tout au long de l'année
- Compresseur scroll Inverter, peu énergivore, niveau de bruit et de vibration minimal
- La technologie Inverter permet d'économiser de l'énergie et de garantir un confort climatique de haut niveau
- Appareil extérieur pré-chargé en fluide frigorigène R410A jusqu'à une longueur de conduite de 40 m
- Un seul appareil extérieur permettant la connexion de jusqu'à huit appareils intérieurs passant pratiquement inaperçu à l'extérieur
- Grand choix d'appareils intérieurs sous forme d'unités murales, consoles, de plafonniers, d'unités gainables et de cassettes. Connexion possible des appareils intérieurs Inverter de la série M ainsi que des appareils de la nouvelle série Inverter Mr. Slim avec commande A
- Possibilité de combiner des appareils intérieurs de puissances différentes selon les exigences des pièces
- Une commande spéciale permet de mémoriser votre climat ambiant personnalisé
- Redémarrage automatique suite à une panne de courant
- Réglage d'hiver pour le mode refroidissement jusqu'à -5 °C, en cas d'installation à l'abri du vent jusqu'à -10 °C possible
- Boîtier de connexion requis PAC-AK30/50BC, voir également page 24

### MXZ Appareil extérieur multi split Inverter, réversible

Désignation de l'appareil extérieur	MXZ-8A140VA	
Puissance frigorifique (kW)	14,0	
Puissance calorifique (kW)	16,0	
EER	Refroidissement	3,69
COP	Chauffage	4,10
Performance énergétique du refroidissement/chauffage	A / A	
Volume d'air (m <sup>3</sup> /h)	6000	
Niveau sonore dB(A)	47	
Dimensions (mm)	Largeur	950
	Profondeur	330
	Hauteur	1350
Poids (kg)	128	
Longueur totale de conduite (m)	115	
Longueur de conduite max. distributeur/appareils intérieurs (m)	60	
Dénivellation max. appareils intérieurs/distributeur (m)	12 / 15	
Charge de fluide frigorigène (kg)*	8,5	
Raccordements frigorifiques Ø (")	fluide	3/8
	gaz	5/8
Raccordements frigorifiques vers les appareils intérieurs Ø (")	liquide	3 x 1/4 – 5 x 1/4
	gaz	3 x 3/8 – 4 x 3/8 – 1 x 1/2
Alimentation électrique (V, phase, Hz)	220 – 240, 1, 50	
Puissance absorbée (kW)	Refroidissement	3,79
	Chauffage	3,90
Intensité nominale (A)	Refroidissement	16,55
	Chauffage	17,05
Appareils intérieurs pouvant être connectés (nombre/type)	2 – 8 / 15 – 71	

\* Charges de fluide frigorigène pour des longueurs de conduite de plus de 40 m, voir page 26

- Les systèmes multi split de la série MXZ fonctionnent soit en mode refroidissement soit en mode chauffage. IL est nécessaire de raccorder au minimum 2 appareils intérieurs.



## Boîtiers de connexion multi split pour MXZ-8A140VA

### Avantages

- Les boîtiers de connexion PAC-AK30BC et PAC-AK50BC peuvent également être installés à l'extérieur des bâtiments pour autant qu'une installation à l'intérieur soit rendue impossible par les conditions de montage. Le montage extérieur requiert un boîtier de protection contre les intempéries, disponible en option

- Une pièce en T traditionnelle peut être utilisée pour connecter les deux boîtiers de connexion

### Accessoires

- Boîtier de protection contre les intempéries pour installation extérieure PAC-AK350CVR-E voir page 30

### Boîtiers de connexion pour appareil extérieur MXZ-8A140VA

Désignation des boîtes de connexion		PAC-AK30BC	PAC-AK50BC
Dimensions (mm)	Largeur	450	450
	Profondeur	280	280
	Hauteur	198	198
Poids (kg)		8,1	9,3
Appareils intérieurs pouvant être connectés (nombre)		1-3	1-5

► Changement des produits à l'été 2010 : modification des types PAC-AK31BC et PAC-AK51BC. Les nouveaux boîtiers de connexion permettent un réglage à 10 °C en mode chauffage pour les appareils intérieurs de types MSZ-GE et MSZ-SF également en combinaison avec l'appareil extérieur MXZ-8A140VA.



# Quantités de fluide frigorigène

## Unités extérieures Single Split Inverter

### Quantités de fluide frigorigène R410A

- Les unités extérieures Single Split sont pré-chargées pour une longueur de conduites de 7 m (voie simple).
- Pour des conduites plus longues, les quantités de fluide frigorigène indiquées dans le tableau ci-dessous sont nécessaires.

#### MUZ-FD25/35/50VA, MUZ-GE25/35/42/50/60/71VA

Unités extérieures	Quantité de fluide frigorigène (une voie) en kg						
	7 m	10 m	15 m	20 m	25 m	30 m	
MUZ-FD25/35VA	1,150*	1,300	1,450	1,600	-	-	
MUZ-FD50VA	1,550*	1,640	1,790	1,940	2,090	2,240	
MUZ-GE25VA	0,800*	0,890	1,040	1,190	-	-	
MUZ-GE35VA	1,150*	1,240	1,390	1,540	-	-	
MUZ-GE42VA	1,150*	1,240	1,040	1,190	-	-	
MUZ-GE50VA	1,550*	1,610	1,710	1,810	1,910	2,010	
MUZ-GE60VA	1,550*	1,610	1,710	1,810	1,910	2,010	
MUZ-GE71VA	1,900*	2,065	2,340	2,815	2,890	3,165	

#### SUZ-KA25/35/50/60/71VA

Unités extérieures	Quantité de fluide frigorigène (une voie) en kg						
	7 m	10 m	15 m	20 m	25 m	30 m	
SUZ-KA25VA	0,900*	1,050	1,200	1,350	-	-	
SUZ-KA35VA	1,050*	1,200	1,350	1,500	-	-	
SUZ-KA50VA	1,600*	1,660	1,760	1,860	1,960	2,060	
SUZ-KA60VA	1,800*	1,860	1,960	2,060	2,160	2,260	
SUZ-KA71VA	2,000*	2,165	2,440	2,715	2,990	3,265	

# Quantités de fluide frigorigène

## Unités extérieures Multi Split Inverter

### Quantités de fluide frigorigène R410A

- Les unités extérieures Multi Split sont pré-chargées pour une longueur de conduites de 7 m (voie simple).
- Les unités extérieures Multi Split sont pré-chargées de fluide réfrigérant pour une longueur de 20 m ou 40 m.
- Pour des conduites plus longues, les quantités de fluide frigorigène indiquées dans le tableau indiquées ci-dessous sont nécessaires.

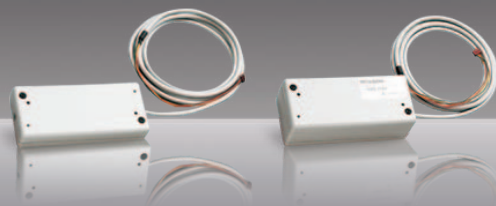
MXZ-2B30/40/52VA, MXZ-3B54/68VA, MXZ-4B71/80VA, MXZ-5B100VA, MXZ-6B120VA

Unités extérieures	Quantité de fluide frigorigène (une voie) en kg						
	20 m	30 m	40 m	50 m	60 m	70 m	80 m
MXZ-2B30VA	1,150*	-	-	-	-	-	-
MXZ-2B40VA	1,300*	1,500	-	-	-	-	-
MXZ-2B52VA	1,300*	1,500	-	-	-	-	-
MXZ-3B54VA	-	-	2,700*	2,900	-	-	-
MXZ-3B68VA	-	-	2,700*	2,900	3,100	-	-
MXZ-4B71VA	-	-	2,700*	2,900	3,100	-	-
MXZ-4B80VA	-	-	3,500*	3,700	3,900	4,100	-
MXZ-5B100VA	-	-	4,000*	4,200	4,400	4,600	4,800
MXZ-6B120VA	Données encore inconnues au moment de l'impression de ce catalogue						

MXZ-8A140VA

Unités extérieures	Quantité de fluide frigorigène (une voie) en kg				
	40 m	41 – 50 m	51 – 70 m	71 – 90 m	91 – 115 m
MXZ-8A140VA	8,5*	9,5	10,2	11,0	12,0

\* pré-charge de fluide frigorigène



MAC-397IF-E

MAC-399IF-E

## Interfaces optionnelles

### Inverter

La nouvelle génération de la série M Inverter est livrée avec la nouvelle commande A. La commande A a l'avantage d'élargir la communication entre les unités intérieures et les unités extérieures. Ainsi, les messages d'erreurs émis par l'appareil intérieur peuvent être affichés sur l'unité extérieure et inversement. En plus, les unités intérieures peuvent être équipées d'interfaces optionnelles. Trois interfaces sont à la disposition de l'utilisateur:

#### 1<sup>re</sup> interface : pour l'intégration des unités intérieures de la série M Inverter dans un système City Multi (M-Net)

Avec cette interface optionnelle, le réglage de la série M Inverter peut aussi se faire par le bus de données City Multi M-Net. Les télécommandes City Multi, réglages de systèmes, programmations de systèmes ou télécommandes centrales ci-dessous sont connectables à l'interface MAC-399IF :

- Commande centrale AG-150A, GB-50A
- PAC-SF44SRA
- PAC-YT40ANRA
- PAC-YT34STA
- PAR-F27MEA

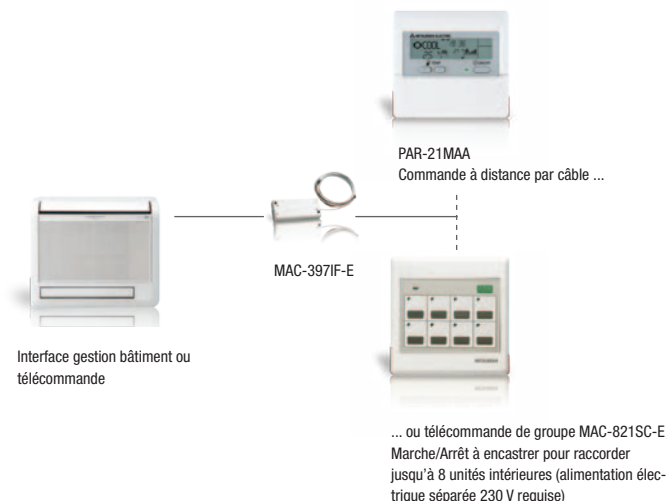
Il est aussi possible de commander les appareils Inverter de la série M à l'aide de l'une des commandes City Multi ci-dessus sans qu'ils soient intégrés dans un système de bus City Multi. Pour cela, un bloc d'alimentation supplémentaire pour l'alimentation électrique sera nécessaire (PAC-SC-51KUA en option).

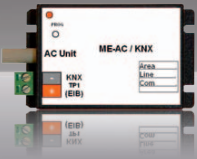


#### 2<sup>e</sup> interface : pour la connexion des appareils intérieurs Inverter de la série M

Les possibilités de contrôle suivante sont possibles :

- Marche/Arrêt à distance
- Émission d'un signal de service ou d'un signal d'erreur (un seul avis est possible)
- Fonction de blocage du mode Marche/Arrêt sur la télécommande locale
- Changement de mode Refroidissement/Chauffage
- Changement de la température de référence





ME-AC/KNX1

## Interfaces optionnelles

### Inverter

#### 3<sup>e</sup> interface : pour l'intégration des unités intérieures de la série M Inverter dans une Gestion Technique de Bâtiment (GTB) basée sur EIB (TP)

Avec cette interface optionnelle, la commande de la série M Inverter peut aussi se faire directement par le « bus d'installation européen » EIB (TP). Cela rend aussi possible une commande complexe des appareils intérieurs par l'intermédiaire du standard EIB de plus en plus répandu dans le monde aussi à l'aide des sélecteurs basés sur EIB (T) facilement intégrables dans l'installation EIB interne. Comme l'alimentation électrique de l'interface se fait par l'unité intérieure de la série M, une source externe d'électricité pour l'interface ME-AC/KNX1 n'est pas requise.

Les fonctions suivantes sont soutenues par l'interface EIB :

- Marche/Arrêt à distance
- Présélection du mode chauffage/refroidissement/ventilation
- Réglage de la température de consigne
- Présélection du niveau de ventilation

Selon le type de système EIB existant sur site, il se peut que quelques unes des fonctions ne soient pas disponibles ou ne le soient que de manière restrictive.



# Aperçu des systèmes de commande

## Inverter

Système	Exemple de système	Connexion	Fonctions	Accessoires nécessaires
<p><b>Commande à distance par câble</b> Commande du climatiseur par commande à distance par câble avec minuterie hebdomadaire intégrée.</p>		<p>Une commande à distance par câble peut être raccordée par l'intermédiaire d'une interface</p>	<ul style="list-style-type: none"> <li>• Changement de mode</li> <li>• Réglage de la température de consigne</li> <li>• Réglage du niveau de ventilation</li> <li>• Sens de soufflage</li> <li>• Minuterie hebdomadaire</li> </ul>	<p><b>MAC-397IF-E</b> Interface</p> <p><b>PAR-21MAA</b> Commande à distance par câble</p>
<p><b>Contrôle central</b> Jusqu'à 8 unités intérieures peuvent être enclenchées/déclenchées avec une télécommande de groupe.</p>		<p>Une télécommande de groupe marche/arrêt peut être connectée par une interface à chaque unité intérieure de la série M.</p>	<ul style="list-style-type: none"> <li>• Sélecteur individuel marche/arrêt et possibilité d'arrêt central.</li> <li>• Affichage du statut de régime pour chaque appareil intérieur par LED.</li> </ul>	<p><b>MAC-397IF-E</b> Interface</p> <p><b>MAC-821SC-E</b> Télécommande de groupe</p>
<p><b>Télécommande centrale M-Net</b> Les climatiseurs peuvent être intégrés au M-Net et commandés par des unités de commande City Multi.</p>		<p>Intégration au M-Net par une interface</p>	<ul style="list-style-type: none"> <li>• Sélecteur individuel marche/arrêt et possibilité d'arrêt central.</li> <li>• Mode, niveau de ventilation, température, sens de soufflage et minuterie réglables individuellement.</li> </ul>	<p><b>MAC-399IF-E</b> Interface M-NET</p> <p><b>Commande centrale City Multi</b></p>
<p><b>Commande à distance marche/arrêt</b> Statut du climatiseur affichable par contact externe sur site (combinable avec signal de service).</p>		<p>L'interface est connectée au climatiseur et le contact externe est connecté à l'interface</p>	<ul style="list-style-type: none"> <li>• Sélection marche/arrêt à distance</li> </ul>	<p><b>MAC-397IF-E</b> Interface</p> <p><b>Contact sec. ^</b> (fourni par le client)</p>
<p><b>Signal de service/d'erreur</b> Statut du climatiseur affichable (combinable avec commande à distance marche/arrêt).</p>		<p>L'interface est connectée à l'unité intérieure et fournit un signal 12 V pouvant être traité extérieurement.</p>	<ul style="list-style-type: none"> <li>• Pour l'affichage externe du régime (marche/arrêt) ou d'un dysfonctionnement du climatiseur (une seule des deux fonctions peut être sélectionnée).</li> </ul>	<p><b>MAC-397IF-E</b> Interface</p> <p><b>Éléments d'affichage du statut de régime</b> (fourni par le client, par ex. relais 12 VDC, lumineux)</p>
<p><b>Commande d'un appareil de ventilation LOSSNAY</b></p>		<p>Un appareil LOSSNAY peut être raccordé à l'unité intérieure à l'aide de l'Interface.</p>	<ul style="list-style-type: none"> <li>• L'appareil LOSSNAY est mis en marche en même temps que le climatiseur.</li> </ul>	<p><b>MAC-397IF-E</b> Interface</p> <p><b>Raccordement par câble à l'appareil LOSSNAY</b> (fourni par le client)</p>

Pour d'autres informations, consultez les manuels Mitsubishi Electric.



# Accessoires

## Accessoires pour unités intérieures

Référence	Quantité	pour modèles
<b>Filtre anti-allergène à enzyme</b>		
MAC-171FT-E	5	MLZ-KA25/35/50VA
MAC-417FT-E Plasma	10	MSZ-FD25/35/50VA
MAC-415FT-E	10	MFZ-KA25/35/50VA
MAC-2300FT	10	MSZ-GE60/71VA
MAC-408FT-E	10	MSZ-GE22/25/35/42/50VA
<b>Panneau frontal gris métallique</b>		
PAN-20/25VAS	1	MSZ-FD25/35/50VA
<b>Filtre catéchine</b>		
MAC-3004CF-E	5	MLZ-KA25/35/50VA
<b>Filtre désodorisant</b>		
MAC-307FT-E Plasma	10	MSZ-FD25/35/50VA
<b>Set Quick Clean</b>		
MAC-093SS-E	1	MSZ-GE, MSZ-SF, MSZ-FD(S)
<b>Capot de protection pour les boîtiers de répartition</b>		
PAC-AK350CVR-E	1	PAC-AK30/50BC, PAC-AK31/51BC
<b>Télécommande</b>		
<b>Télécommande à infrarouge</b>		
PAR-SL97A-E	1	SEZ-KD25-71VA
<b>Récepteur à infrarouge</b>		
PAR-SA9CA-E	1	SEZ-KD25-71VA
<b>Commande à distance par câble</b>		
PAR-21MAAT-E	1	SLZ-KA
<b>Pompe à condensats</b>		
PAC-KE07DM-E	1	SEZ-KD25-71VA

## Accessoires pour unités extérieures

Référence	Quantité	pour modèles
<b>Écoulement condensats</b>		
PAC-SG61DS-E	1	MXZ-8A140VA
<b>Bac à condensats</b>		
PAC-SG64DP-E	1	MXZ-8A140VA
<b>Tôle de conduite d'air</b>		
PAC-SG59SG-E	1	MXZ-8A140VA (deux tôles sont nécessaires)
<b>Panneau de protection contre le vent</b>		
PAC-SH63AG-E	1	MXZ-8A140VA (deux panneaux sont nécessaires)

## Conditions générales

### Plage d'utilisation

#### Appareils Inverter

<b>Refroidissement</b>	Intérieur :	21–32 °C	(sec)
		15–23 °C	(humide)
	Extérieur :	-10–46 °C	(sec)
		-15–43 °C	(sec)

pour SUZ-KA50/60/71

<b>Chauffage</b>	Intérieur :	20–27 °C	(sec)
	Extérieur :	-15–24 °C	(sec)
		-16–18 °C	(humide)

**Veillez tenir compte de la plage d'utilisation en cas de températures extérieures basses et corriger la puissance de refroidissement conformément aux documents établis lors de la planification.**

#### Conditions de mesure pour les climatiseurs Mitsubishi Electric

<b>Refroidissement</b>	Intérieur :	27 °C	(sec)
		19 °C	(humide)
	Extérieur :	35 °C	(sec)
		24 °C	(humide)

<b>Chauffage</b>	Intérieur :	20 °C	(sec)
	Extérieur :	7 °C	(sec)
		6 °C	(humide)

Basé sur une longueur de ligne frigorifique simple course de 5m, dénivelé  $\Delta H = 0$  m. Niveau sonore mesuré en champ libre, point de mesure pour les appareils extérieurs à 1 m de distance et 1 m de hauteur devant l'appareil. Pour les appareils intérieurs, variable selon le type d'appareil, voir les données techniques.

#### Légende des types d'appareils

##### Appareil intérieur Split

<b>M</b>	Série
	M = Série M, S = Série S
<b>S</b>	Modèle
	S = appareil mural, F = console-plafonnier, E = appareil gainable, L = cassette
<b>Z</b>	Pompe à chaleur Inverter
<b>G</b>	Finition
	G = standard, F = Deluxe, S=compact
<b>E</b>	Génération
	A = modèle de base, B, C, D ... modèles suivants
<b>25</b>	Puissance frigorifique = 2,5 kW
<b>V</b>	230 V, 50 Hz
<b>A</b>	R410A et nouveau régulateur A

##### Appareil extérieur Multi Split

<b>M</b>	Série M
<b>X</b>	X = Multi Split, U = appareil extérieur
<b>Z</b>	Pompe à chaleur Inverter
<b>3</b>	Nombre maxi. d'appareils intérieurs pouvant être raccordés
<b>A</b>	Génération
	A = modèle de base, B, C, D ... modèles suivants
<b>54</b>	Puissance frigorifique = 5,4 kW
<b>V</b>	230 V, 50 Hz
<b>A</b>	R410A et nouveau régulateur A



R.C. Froid Crapetto | Chemin du Hameau 19 | 1867 Ollon | Tél. +41 24 499 25 47 | Fax +41 24 499 26 47 | info@rcfroid.ch - www.rcfroid.ch